

بنام خدا

مراحل راه اندازی (نصب) نرم افزار پوشه کار الکترونیکی و راهنمای انجام تنظیمات فارسی ویندوز

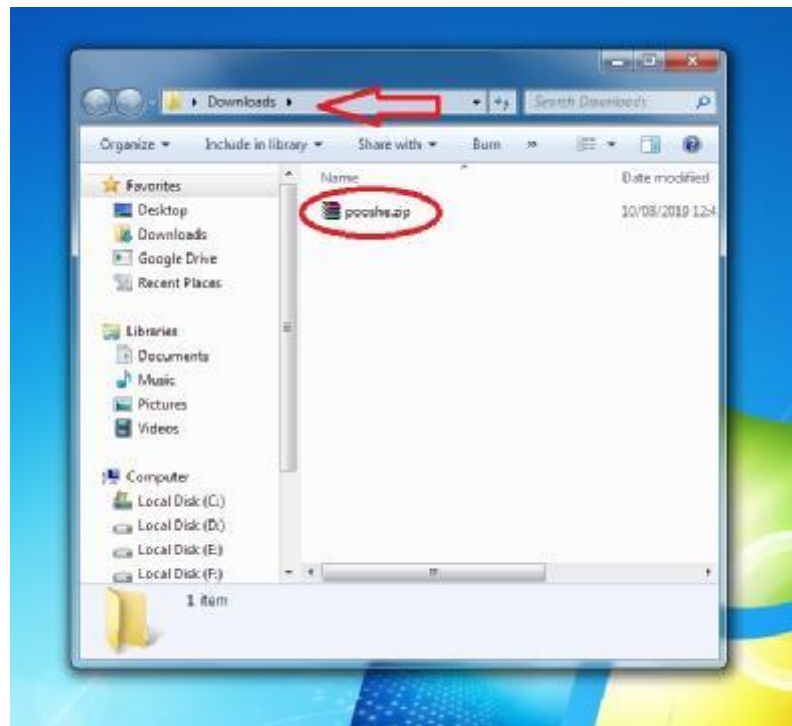
۱- ابتدا در سامانه Sanop گزینه "دانلود رایگان - فایل فشرده" را انتخاب نمایید.



۲- صفحه ای برای دانلود و ذخیره آن (فایل pooshe.zip) در کامپیوتر ظاهر خواهد شد، آن را تایید نمایید.



۳- فایل دانلود شده را پیدا نمایید.

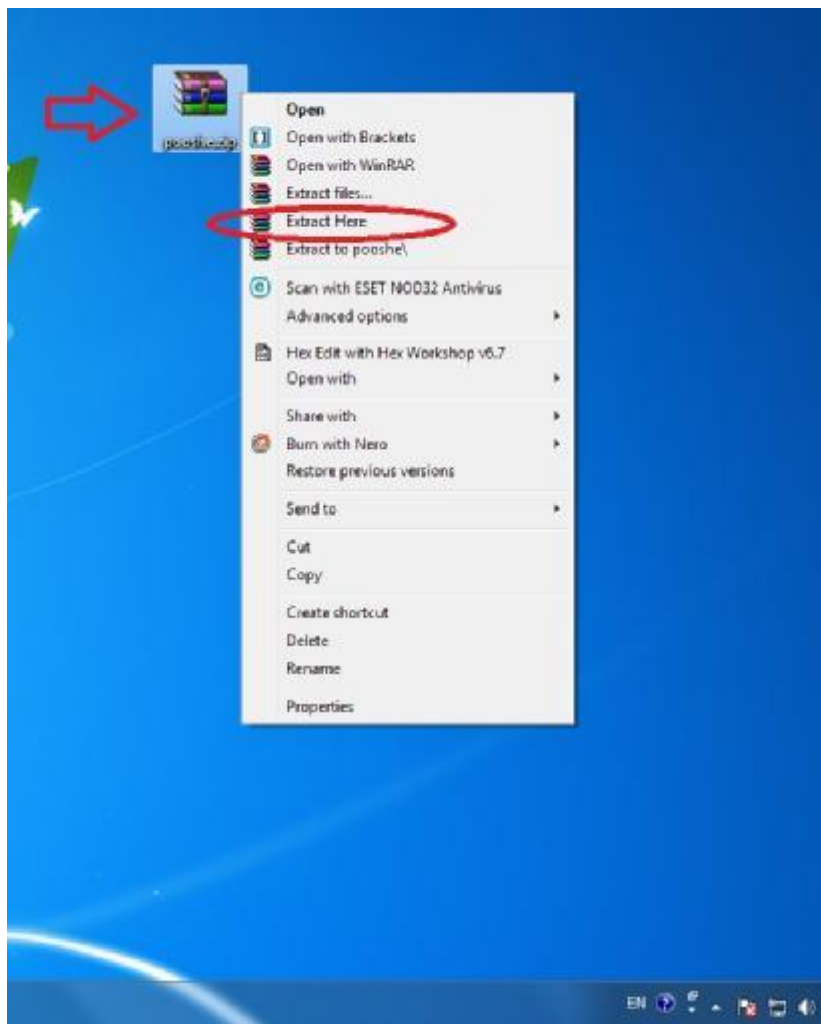


۴- آن را به محل مناسبی منتقل نمایید. (مثلا دسکتاپ)



۵- سپس آن را از حالت فشرده خارج نمایید.

روی آن با ماوس کلیک سمت راست نموده تا گزینه های عملیات مختلف ظاهر شود، سپس آن را از حالت فشرده خارج نمایید. Extract Here

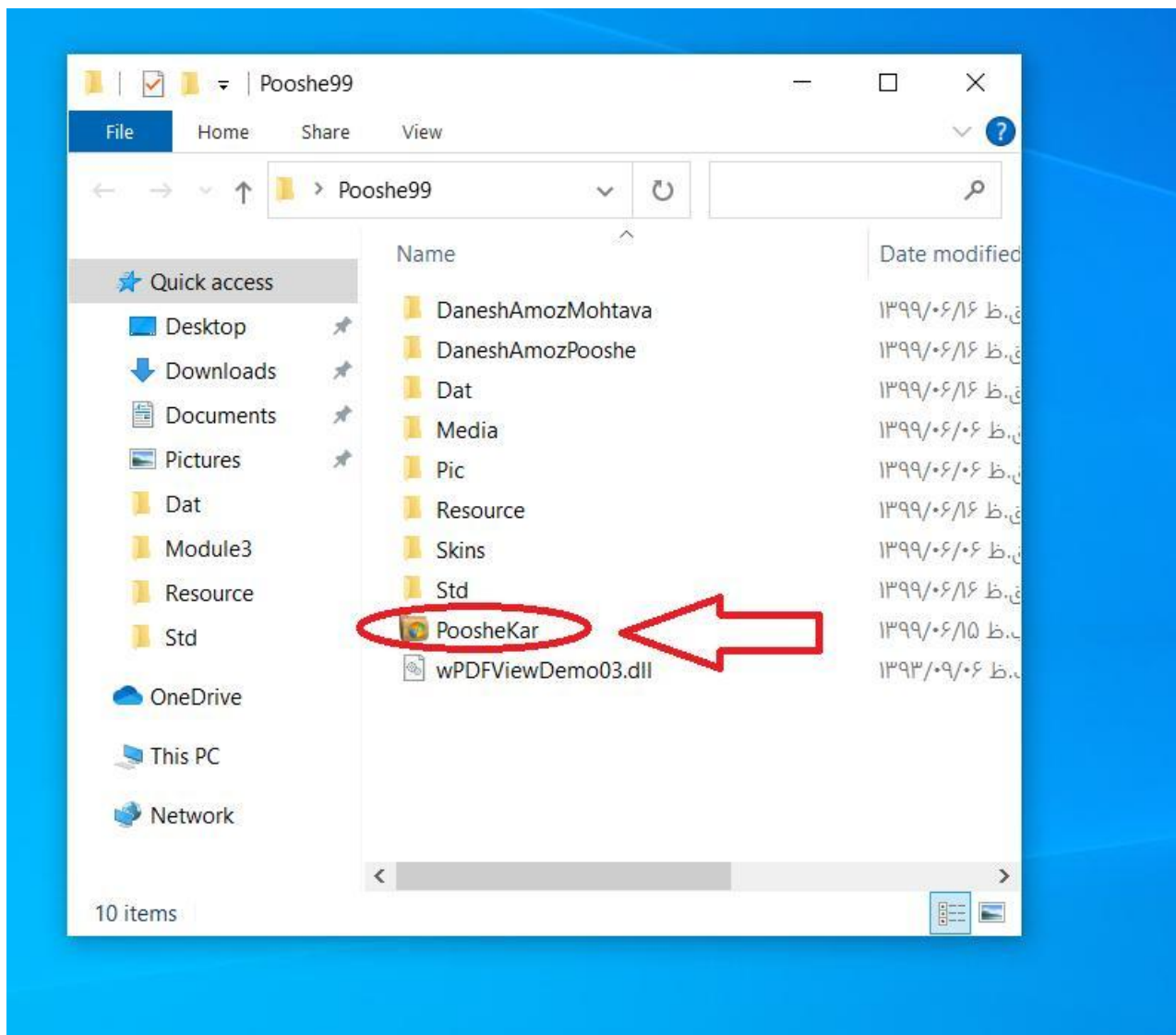


۶- پوشه ای (Folder) بنام Pooshe^{۹۹} ایجاد خواهد شد که تمام فایل‌های مورد نیاز نرم افزار درون آن خواهد بود. این پوشه نرم افزار راه اندازی شده می باشد. از این به بعد، برای استفاده از نرم افزار فقط به این پوشه مراجعه نموده و از

فایل‌های داخل آن برای اجرای نرم افزار استفاده نمایید.



۷- برای اجرای نرم افزار، پوشه فوق را باز کرده و فایل اجرایی آن را باز(اجرا) نمایید. (فایل PoosheKar.exe)



۸- با اجرای آن مجموعه نرم افزارهای پوشه کار الکترونیکی در اختیار شما قرار خواهند گرفت.

مجموعه نرم افزارهای ساختن برای یادگیری (الف: پوشه کار الکترونیکی/مخصوص معلم)

ورود به پوشه کار الکترونیکی



ورود به دفتر مدیریت کلاسی



- پایه اول
- دوم
- سوم
- چهارم
- پنجم
- ششم
- چند پایه

درباره ی نرم افزار
عملیات حاشی
بروز رسانی نرم افزار
پوشه کار الکترونیکی
بروز رسانی نرم افزار
دفتر مدیریت کلاسی
بروز رسانی نرم افزار
عملیات حاشی
کنترل اینترنتی نگارش نرم افزارها

خروج

نگارش: ۱۳۹۶/۰۹/۰۹

کلیه ی حقوق این نرم افزار (شکلی و محتوایی) متعلق به پدیدآورندگان آن می باشد و هرگونه کپی برداری (شکلی و محتوایی) از آن بدون اجازه کتبی، پیگرد قانونی دارد

انجام تنظیمات ویندوز در صورت عدم نمایش صحیح عبارات فارسی نرم افزار

مراحل فوق را به ترتیب انجام دهید

